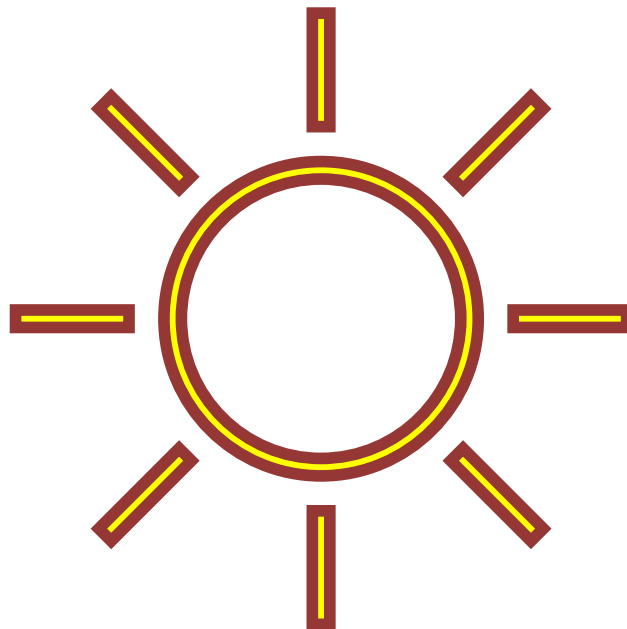


# Bienvenue à Croc'Soleil



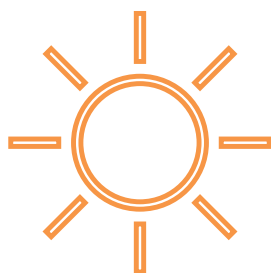
Crèche et Unité d'accueil pour écoliers

Chers parents, chers enfants,

Soyez les bienvenus !

Depuis 2008, nous vous accueillons au sein de la structure Croc'Soleil à Chermignon. Dès l'âge de 18 mois jusqu'à la fin de la 2H, votre enfant y découvrira les univers que l'équipe éducative met à sa disposition. Pour nous, les petits enfants possèdent les moyens de leur développement, nous avons donc fait le choix de leur offrir la possibilité d'être actifs de manière autonome.

Dans la journée, rassuré par la présence bienveillante des membres de l'équipe, votre enfant va jouer avec d'autres camarades ou parfois seul dans les différents espaces de la structure. Il y découvrira un vaste choix d'ateliers, activités et jeux. Dans ce contexte, il avancera à son propre rythme.



## Avec et pour les parents

### **Une équipe à votre écoute**

À l'arrivée et au départ de votre enfant, nous prenons le temps de partager à son sujet. Nous relèverons vos informations le matin et nous vous relaterons sa journée le soir, lors des retrouvailles. Ainsi, le relais se fera en douceur et en continuité. N'hésitez pas à nous appeler si vous le souhaitez.

### **Se rencontrer**

Nous souhaitons créer un lien avec les familles et permettre aux parents de se rencontrer.

### **Les fêtes, les soirées de parents**

Une ou deux fois par an, une fête rassemble les familles et l'équipe éducative autour d'un thème, d'une soirée d'information ou d'une exposition qui vous permettra de connaître un peu plus de la vie de votre enfant au sein de la structure.

### **Entretien individuel**

Si le besoin s'en fait sentir, si des questions méritent d'être approfondies, nous prenons volontiers un temps pour nous réunir afin d'échanger autour de votre enfant.



## La ligne pédagogique

L'équipe éducative suit la ligne pédagogique de Croc'Soleil qui s'inspire de plusieurs sources :

**Maria Montessori :** Pour les expérimentations sensorielles, l'autonomie et l'apprentissage de manière progressive selon les périodes sensibles de l'enfant.

---

**Isabelle Filliozat :** Pour l'écoute et l'accompagnement des émotions des enfants.

---

**Laurence Rameau :** Pour l'itinérance ludique (toutes les salles ouvertes à tous les enfants à certains moments de la journée).

---

**Christine Schuhl :** Pour une attitude éducative respectueuse de chaque enfant.

---

**Rikiko – Elise Joder :** Pour la validation des émotions par la théâtralisation, pour jouer le quotidien.

---

**Reggio Emilia :** Pour permettre à l'enfant de s'exprimer dans ses « 100 langages », autant de possibilité d'explorer.

---

**Youp'là Bouge : (label)** Pour que votre enfant ait la possibilité de bouger, danser, développer son équilibre et toutes les potentialités de son corps.

---

**La pédagogie par la nature :** Été comme hiver, votre enfant sortira tous les jours. Les extérieurs de Croc'Soleil avec son jardin potager, son espace vert et sa terrasse, mais aussi la forêt et le canapé forestier sont des lieux où il pourra découvrir les ressources qu'offre la nature. Ces moments magiques sont facilités quand votre enfant est bien équipé.

---



## De l'arrivée au départ

Une journée chez les Colégrams :

Dès 6h45	Arrivée progressive des enfants
7h15	Déjeuner
Dès 8h	Au départ des écoliers, les Colégrams se retrouvent en petit groupe.
9h env.	Collation (fruits, eau)
Dès 9h30	Activités en intérieur ou en extérieur
12h	Dîner avec les écoliers (1 et 2H)
Dès 13h	Temps calme, avec les 1H
14h	Activités en intérieur ou en extérieur avec les 1H
16h	Collation pour tous les enfants (les 2H sont rentrés de l'école)
Dès 16h30	Départ progressif des enfants

## **Le groupe des Colégrams**

Votre enfant est né en fin d'année et n'est juste pas scolarisé cette année. Il vivra donc cette année dans le groupe des Colégrams avec les enfants de son âge et les ceux qu'il a eu l'habitude de côtoyer jusque-là en crèche et qui sont, eux, scolarisés. Cela permet aux éducateur·trice·s de proposer un environnement adapté aux plus grands. Situé entre le secteur crèche et l'UAPE (unité d'accueil pour écoliers) ce groupe permet à votre enfant de développer son autonomie au contact des 1 et 2H avec qui il partage des intérêts communs.

## **Arrivée**

À votre arrivée, nous prenons note de vos informations, elles nous sont utiles pour que votre enfant passe une bonne journée. N'hésitez pas à nous faire part des événements qui pourraient nous aider à prendre au mieux le relais.



## Le déjeuner

À 7h15, les enfants présents se réunissent pour le déjeuner en petit groupe.

L'heure fixe du déjeuner nous permet de faire de ce temps, une parenthèse de convivialité pour bien débuter la journée.



## Les activités et les sorties

L'équipe éducative a à cœur d'accueillir chaque enfant dans son individualité.

petites  
préférences, elle  
l'accompagner  
de ses émotions.



Attentive à ses  
habitudes, à ses  
saura  
dans l'expression

La collectivité a bien sûr ses exigences et, pour les jeunes enfants un temps d'adaptation est parfois nécessaire pour passer d'un univers à l'autre.

À Croc'Soleil, votre enfant pourra s'amuser et bouger, bricoler, s'isoler s'il en ressent le besoin et jouer tout seul ou avec d'autres enfants dans les emplacements prévus pour cela. L'équipe éducative réaménage le lieu de vie régulièrement pour que les enfants y trouvent un intérêt renouvelé.



## Le repas de midi et le goûter

Grâce au label Fourchette Verte et à la cuisine de Fleurs des Champs (ELDORA), les repas sont équilibrés et variés, conçus pour les petits écoliers.



Plaisir, convivialité, autonomie, présence de l'adulte et approche par les cinq sens, sont les outils qui permettent à votre enfant d'apprendre peu à peu à apprivoiser de nouveaux aliments.

## Le temps calme

Juste après le repas et le brossage des dents, les enfants se reposent ; c'est le temps calme. Un·e éducateur·trice est présent·e dans la salle et le silence invite à la détente. Les enfants peuvent regarder des livres ou s'endormir si la fatigue s'est installée.



Petit à petit, après ce temps de ressourcement, les activités reprennent.

## Le départ, les retrouvailles

Lors du départ, l'éducateur·trice présent·e vous donnera un retour de la journée de votre enfant. N'hésitez pas à lui faire part de ce qui vous intéresse plus particulièrement. Si vous le souhaitez, un entretien privé peut être planifié.

## Vêtements adéquats

Selon les recommandations des psychomotriciens, la marche à pieds nus est l'idéal pour les enfants. Pieds nus, l'enfant travaille sa confiance en lui, cela muscle ses pieds et lui permet de découvrir les sensations des appuis au sol. Si pour vous cela n'est pas possible, faites-le nous savoir et nous accepterons volontiers que votre enfant chausse des chaussettes antiglisse ou des pantoufles.

Chez le jeune enfant, la liberté de mouvement et l'acquisition de l'autonomie sont essentiels. Pensez à le vêtir de manière que ses mouvements ne soient pas gênés et qu'il puisse s'exercer à se déshabiller tout seul.



## L'organisation de Croc'Soleil

### Les 4 groupes d'enfants

#### Les P'tits Patapons :

18 enfants de 18 mois à 3 ans

#### Les Amstramgrands :

16 enfants de 3 à 4 ans

#### Les Colégrams :

10 enfants de 4 ans non scolarisés

#### Les Zigzagzougs :

38 enfants scolarisés en 1 et 2 H

### Les horaires

6h45 – 19h15 du lundi au vendredi

### Les fermetures

**annuelles** Une semaine en août et une à Noël

 Voir sur notre site web

### Absences

En informer le groupe au plus tard à 8h45 (pour que le repas ne soit pas compté)

### Heures d'arrivée et départ autorisées

**Arrivées** : de 6h45 à 8h00 // de 13h à 14h

*Mercredi : 12h45-13h et 13h30-14h*

**Départs** : de 13h à 14h// à 15h45 // dès 16h30

## **Votre enfant est malade ?**

Pour son confort personnel et afin de préserver la santé des autres enfants, nous ne pouvons pas accueillir votre enfant s'il est malade. En cas de nécessité, le service Croix-Rouge (garde d'enfants à domicile) est disponible au numéro suivant : 027/324.47.50 ou alors prévoyez une solution de dépannage.

Si votre enfant est malade pendant sa journée en structure d'accueil, nous vous appellerons pour vous en informer et vous demander de venir le rechercher. Préparez-vous à cette éventualité qui n'est pas réjouissante certes, mais fait partie des exigences de la collectivité.

Si votre enfant a un traitement (mais n'est pas fiévreux ou atteint d'une des maladies de la liste ci-après), nous lui donnerons ce dont il a besoin pour aller mieux. Merci de nous communiquer clairement les indications.



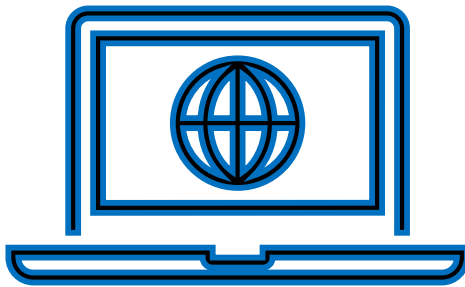
## Maladies nécessitant une éviction

Nom de la maladie	Retour dans la structure
Angine à streptocoques	24 heures après la 1 <sup>ère</sup> dose d'antibiotique, si l'état de l'enfant le permet
Bronchiolite	Si l'enfant est capable de participer pleinement aux activités proposées.
Coqueluche	Dès le 6 <sup>ème</sup> jour de traitement antibiotique
Conjonctivite	Selon évolution, si pas d'amélioration, un certificat médical sera demandé après une semaine.
Coronavirus	Selon les directives du pédiatre et selon les prescriptions en vigueur du moment. À suivre scrupuleusement et en informer la crèche.
Gastro-entérite	A l'arrêt des symptômes
Hépatite	Selon certificat médical
Impétigo	Selon certificat médical
Poux	Accueil normal si traitement
Roséole	Si l'enfant est capable de participer pleinement aux activités proposées.
Rougeole	Retour possible seulement dès le 4 <sup>ème</sup> jour suivant le début de l'éruption.
Rubéole	Selon certificat médical
Scarlatine	24 heures après la 1 <sup>ère</sup> dose d'antibiotique, si l'état de l'enfant le permet
Tuberculose	Selon certificat médical
Varicelle	Dès que les croûtes sont sèches

## Ce qui facilite la vie

- ✓ Dites toujours à votre enfant que vous allez partir.
- ✓ Respectez les horaires, appelez-nous si un changement a lieu.
- ✓ Prévenez-nous si une personne autre que papa ou maman vient rechercher votre enfant (une pièce d'identité peut être demandée).
- ✓ Lisez les informations sur le panneau d'affichage.
- ✓ Prévoyez des habits, des chaussures adéquates pour nos sorties quotidiennes.
- ✓ Appelez-nous **avant 8h15** si votre enfant est absent. Le repas ne sera pas commandé et donc pas facturé.

<b>Contacts</b>	
<b>P'tits Patapons</b>	027.480.49.46
<b>Amstramgrands</b>	027.480.49.48
<b>Colégrams et Zigzagzougs</b>	027.483.29.27
<b>Responsable pédagogique Croc'Soleil</b>	027.480.49.47
	<a href="mailto:respCS@fleurs-des-champs.ch">respCS@fleurs-des-champs.ch</a>
<b>Direction Fleurs des Champs</b>	027.486.65.12
	<a href="mailto:direction@fleurs-des-champs.ch">direction@fleurs-des-champs.ch</a>
<b>Secteur administratif</b>	027.481.23.67
	<a href="mailto:info@fleurs-des-champs.ch">info@fleurs-des-champs.ch</a>



[www.fleurs-des-champs.ch](http://www.fleurs-des-champs.ch)



Crèche UAPE Croc'Soleil

Rte de Martelles 2

3971 Chermignon