

Livret d'accueil

Crèche - UAPE

Croc'Soleil



Fondation Fleurs des Champs

Bienvenue !

Chers parents, chers enfants,
Soyez les bienvenus !

Depuis 2008, nous vous accueillons au sein de la structure Croc'Soleil à Chermignon. Dès l'âge de 18 mois jusqu'à la fin de la 2H, votre enfant y découvrira les univers que l'équipe éducative met à sa disposition. Pour nous, les enfants possèdent les moyens de leur développement, nous avons donc fait le choix de leur offrir la possibilité d'être actifs de manière autonome.

Dans la journée, rassuré par la présence bienveillante des membres de l'équipe, votre enfant va jouer avec d'autres camarades ou parfois seul dans les différents espaces de la structure. Il y découvrira un vaste choix d'ateliers, activités et jeux. Dans ce contexte, il avancera à son propre rythme.

Avec et pour les parents

Une équipe à votre écoute

À l'arrivée et au départ de votre enfant, nous prenons le temps de partager à son sujet. Nous relèverons vos informations le matin et nous vous relaterons sa journée le soir, lors des retrouvailles. Ainsi, le relais se fera en douceur et en continuité. Si votre enfant vient seulement sur le temps de midi, nous ne nous verrons pas ; n'hésitez pas à nous appeler si vous le souhaitez.

Se rencontrer

Nous souhaitons créer un lien avec les familles et permettre aux parents de se rencontrer.

Les fêtes, les soirées de parents

Une ou deux fois par an, une fête rassemble les familles et l'équipe éducative autour d'un thème, d'une soirée d'information ou d'une exposition qui vous permettra de connaître un peu plus de la vie de votre enfant au sein de la structure.

Entretien individuel

Si le besoin s'en fait sentir, si des questions méritent d'être approfondies, nous prenons un temps pour nous réunir afin d'échanger autour de votre enfant.

L'équipe éducative est composée de :



Yolande – formatrice et assistante socio-éducative - coordinatrice de l'UAPE



Catherine – enseignante et praticienne formatrice



Anouk – éducatrice de l'enfance



Carole – assistante socio-éducative



Nicole – auxiliaire de l'enfance



Léa –
Éducatrice de l'enfance



Maria – intendante et chauffeur



Jane – éducatrice de l'enfance en remplacement de Léa

Étudiant :
Julien – 3^{ème} année
d'éducateur de l'enfance

La ligne pédagogique

L'équipe éducative suit la ligne pédagogique de Croc'Soleil qui s'inspire de plusieurs sources :

Maria Montessori : Pour les expérimentations sensorielles, l'autonomie et l'apprentissage de manière progressive selon les périodes sensibles de l'enfant.

Isabelle Filliozat : Pour l'écoute et l'accompagnement des émotions des enfants.

Laurence Rameau : Pour l'itinérance ludique (toutes les salles ouvertes à tous les enfants à certains moments de la journée).

Christine Schuhl : Pour une attitude éducative respectueuse de chaque enfant.

Rikiko – Elise Joder : Pour la validation des émotions par la théâtralisation, pour jouer le quotidien.

Reggio Emilia : Pour permettre à l'enfant de s'exprimer dans ses « 100 langages », autant de possibilité d'explorer.

Youp'là Bouge : (label)

Pour que votre enfant ait la possibilité de bouger, danser, développer son équilibre et toutes les potentialités de son corps.

La pédagogie par la nature :

Été comme hiver, votre enfant sortira tous les jours. Les extérieurs de Croc'Soleil avec son jardin potager, son espace vert et sa terrasse, mais aussi la forêt et le canapé forestier sont des lieux où il pourra découvrir les ressources qu'offre la nature. Ces moments magiques sont facilités quand votre enfant est bien équipé.



De l'arrivée au départ

Une journée à l'UAPE (Unité d'Accueil pour Ecoliers) :

Dès 6h45	Arrivée progressive des enfants
7h15	Déjeuner (pas de déjeuner plus tard)
Dès 8h	Départ pour l'école, accompagné par une éducatrice, votre enfant va prendre le bus ou traverser la cour pour rejoindre sa classe.
12h	Retour de l'école, dîner
Dès 13h	Départ pour l'école (2H)
13h ou 13h30	Pour les 1H : temps calme
14h	Pour les 1H : activités en intérieur ou en extérieur
16h	Retour de l'école (2H) Collation pour tous les enfants
Dès 16h30	Départ progressif des enfants

Arrivée

À votre arrivée, nous prenons note de vos informations, elles nous sont utiles pour que votre enfant passe une bonne journée. N'hésitez pas à nous faire part des événements qui pourraient nous aider à prendre au mieux le relais.



Le déjeuner

À 7h15, les enfants présents se réunissent pour le déjeuner en petit groupe.

L'heure fixe du déjeuner nous permet de faire de ce temps, un vrai temps de convivialité pour bien débuter la journée.

Les activités et les sorties (matin et/ou après-midi selon planification scolaire)

L'équipe éducative a à cœur d'accueillir chaque enfant dans son individualité. Attentive à ses petites habitudes, à ses préférences, elle saura l'accompagner dans l'expression de ses émotions.

La collectivité a bien sûr ses exigences et, pour les jeunes écoliers un temps d'adaptation est parfois nécessaire pour passer d'un univers à l'autre.

A l'UAPE, votre enfant pourra s'amuser et bouger, bricoler, s'isoler s'il en ressent le besoin et jouer tout seul ou avec d'autres enfants dans les emplacements prévus pour cela. L'équipe éducative réaménage le lieu de vie régulièrement pour que les enfants y trouvent un intérêt renouvelé.



Les transports

L'équipe éducative des Zigzagzougs est très attentive à la sécurité de votre enfant lors des transports. Une éducatrice accompagne votre enfant à l'arrêt du bus ou directement à l'école pour les enfants de Martelles. Elle s'assure qu'il soit bien attaché sur son siège avant le départ. Ensuite, un enseignant prend le relais lors de son arrivée à l'école. Les enseignants et les éducatrices veillent à ce que votre enfant prenne le bon bus. Pour nous aider, il est extrêmement important qu'il porte son badge (fourni par la structure) autour du cou.



Le repas de midi et le goûter



Grâce au label Fourchette Verte et à la cuisine de Fleurs des Champs (ELDORA), les repas sont équilibrés et variés, conçus pour les petits écoliers.

Plaisir, convivialité, autonomie, présence de l'adulte et approche par les cinq sens, sont les outils qui permettent à votre enfant d'apprendre peu à peu à apprivoiser de nouveaux aliments.

Le temps calme

Juste après le repas et le brossage des dents, les enfants se reposent ; c'est le temps calme. Un·e éducateur·trice est présent·e dans la salle et le silence invite à la détente. Les enfants peuvent regarder des livres ou s'endormir si le besoin s'en fait sentir. Petit à petit, après ce temps de ressourcement, les activités reprennent.



Le départ, les retrouvailles

Lors du départ, l'éducateur·trice présent·e vous donnera un retour de la journée de votre enfant. N'hésitez pas à lui faire part de ce qui vous intéresse plus particulièrement. Si vous le souhaitez, un entretien privé peut être planifié.

Merci de nous aider en...

...appelant avant le début des classes l'UAPE et l'école si votre enfant est absent. L'organisation des transports et la commande des repas en dépendent.

...informant l'équipe éducative de tout changement d'horaire : promenade d'école, spectacle, ...

...pensant à inscrire votre enfant pour les périodes de vacances scolaires (automne, Noël, carnaval, Pâques, été).

En effet, votre contrat UAPE ne porte que sur les périodes scolaires. Pendant les vacances, votre enfant n'est pas inscrit d'office. Les inscriptions se font par le biais du site internet :

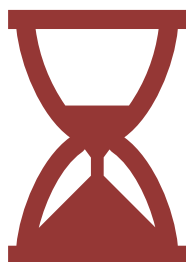


www.fleurs-des-champs.ch

Les places pour le programme-vacances sont limitées, pensez-y !

UAPE - programme-vacances – Délais d'inscriptions 2022-2023

AUTOMNE	VACANCES	Du 13.10 au 23.10.2022
	DELAJ D'INSCRIPTION	Du 12.09 au 23.09.2022
NOËL	VACANCES	Du 24.12.21 au 08.01.2023
	DELAJ D'INSCRIPTION	Du 14.11 au 25.11.2022
CARNAVAL	VACANCES	Du 18.02 au 26.02.2023
	DELAJ D'INSCRIPTION	Du 16.01 au 27.01.2023
PÂQUES	VACANCES	Du 07.04 au 16.04.2023
	DELAJ D'INSCRIPTION	Du 06.03 au 17.03.2023
ETE	VACANCES	Du 24.06.2022 au 16.08.2023
	DELAJ D'INSCRIPTION	Du 01.05 au 19.05.2023



L'organisation de Croc'Soleil

Les 4 groupes d'enfants

Les P'tits Patapons :

18 enfants de 18 mois à 3 ans

Les Amstramgrands :

16 enfants de 3 à 4 ans

Les Colégrams :

10 enfants de 4 ans non scolarisés

Les Zigzagzougs :

38 enfants scolarisés en 1 et 2 H

Les horaires

6h45 – 19h15 du lundi au vendredi

Les fermetures annuelles

Une semaine en août



Voir sur notre site web

Absences

En informer le groupe au plus tard à **7h30** (pour que le repas ne soit pas compté)

Heures d'arrivée et départ autorisées

Arrivées : de 6h45 à 8h00 // de 13h à 14h

Mercredi : de 6h45 à 9h //12h45-13h et 13h30-14h

Départs : de 13h à 14h// à 15h45 // dès 16h30

Votre enfant est malade ?

Pour son confort personnel et afin de préserver la santé des autres enfants, nous ne pouvons pas accueillir votre enfant s'il est malade. En cas de nécessité, le service Croix-Rouge (garde d'enfants à domicile) est disponible au numéro suivant : 027/324.47.50 ou alors prévoyez une solution de dépannage.

Si votre enfant est malade pendant sa journée en UAPE, nous vous appellerons pour vous en informer et vous demander de venir le rechercher. Préparez-vous à cette éventualité qui n'est pas réjouissante certes, mais fait partie des exigences de la collectivité.

Si votre enfant a un traitement (mais n'est pas fiévreux ou atteint d'une des maladies de la liste ci-après), nous lui donnerons ce dont il a besoin pour aller mieux. Merci de nous communiquer clairement les indications.



Maladies nécessitant une éviction

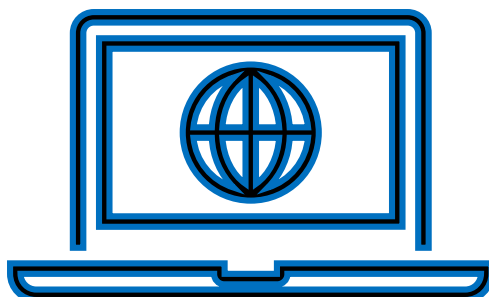
Nom de la maladie	Retour dans la structure
Angine à streptocoques	24 heures après la 1 ^{ère} dose d'antibiotique, si l'état de l'enfant le permet
Bronchiolite	Si l'enfant est capable de participer pleinement aux activités proposées.
Coqueluche	Dès le 6 ^{ème} jour de traitement antibiotique
Conjonctivite	Selon évolution, si pas d'amélioration, un certificat médical sera demandé après une semaine.
Coronavirus	Selon les directives du pédiatre et selon les prescriptions en vigueur du moment. À suivre scrupuleusement et en informer la crèche.
Gastro-entérite	A l'arrêt des symptômes
Hépatite	Selon certificat médical
Impétigo	Selon certificat médical
Poux	Accueil normal si traitement
Roséole	Si l'enfant est capable de participer pleinement aux activités proposées.
Rougeole	Retour possible seulement dès le 4 ^{ème} jour suivant le début de l'éruption.
Rubéole	Selon certificat médical
Scarlatine	24 heures après la 1 ^{ère} dose d'antibiotique, si l'état de l'enfant le permet
Tuberculose	Selon certificat médical
Varicelle	Dès que les croûtes sont sèches

Ce qui facilite la vie

- ✓ Dites toujours à votre enfant que vous allez partir.
- ✓ Respectez les horaires, appelez-nous si un changement a lieu.
- ✓ Prévenez-nous si une personne autre que papa ou maman vient rechercher votre enfant (une pièce d'identité peut être demandée).
- ✓ Lisez les informations sur le panneau d'affichage.
- ✓ Prévoyez des habits, des chaussures adéquates pour nos sorties quotidiennes.
- ✓ Appelez-nous **avant 7h30** si votre enfant est absent. Le repas ne sera pas commandé et donc pas facturé.

Contacts	
P'tits Patapons	027.480.49.46
Amstramgrands	027.480.49.48
Colégrams et Zigzagzougs	027.483.29.27
Responsable pédagogique Croc'Soleil	027.480.49.47 respCS@fleurs-des-champs.ch
Direction Fleurs des Champs	027.486.65.12 direction@fleurs-des-champs.ch
Secteur administratif	027.481.23.67 info@fleurs-des-champs.ch

Vos notes personnelles :



www.fleurs-des-champs.ch



Crèche UAPE Croc'Soleil

Rte de Martelles 2

3971 Chermignon