

# Livret d'accueil

## Crèche – UAPE Croc'Soleil



Fondation Fleurs des  
Champs

Spécifique UAPE 1 – 2H – Les ZigZagZougs

# Soyez les bienvenus !

## Avec et pour les parents

### **Une équipe à votre écoute**

À l'arrivée et au départ de votre enfant, nous prenons le temps de partager à son sujet. Nous relèverons vos informations le matin et nous vous relaterons sa journée le soir, lors des retrouvailles. Ainsi, le relais se fera en douceur et en continuité. Si votre enfant vient uniquement sur le temps de midi, nous ne nous verrons pas ; vous pouvez nous appeler si vous le souhaitez.

### **Se rencontrer**

Nous apprécions de pouvoir créer un lien avec les familles et permettre aux parents de se rencontrer.

### **Une soirée parents**

Une fois par an, une fête rassemble les familles et l'équipe éducative autour d'un moment de convivialité.

### **Entretien individuel**

Si le besoin s'en fait sentir, si des questions méritent d'être approfondies, nous prenons un temps pour nous réunir afin d'échanger autour de votre enfant.

## La ligne pédagogique

L'équipe éducative suit la ligne pédagogique de Croc'Soleil qui s'inspire de plusieurs sources :

**Maria Montessori :** Pour les expérimentations sensorielles, l'autonomie et l'apprentissage de manière progressive selon les périodes sensibles de l'enfant.

---

**Isabelle Filliozat :** Pour l'écoute et l'accompagnement des émotions des enfants.

---

**Laurence Rameau :** Pour l'itinérance ludique (toutes les salles ouvertes à tous les enfants à certains moments de la journée).

---

**Christine Schuhl :** Pour une attitude éducative respectueuse de chaque enfant.

---

**Rikiko – Elise Joder :** Pour la validation des émotions par la théâtralisation, pour jouer le quotidien.

---

**Reggio Emilia :** Pour permettre à l'enfant de s'exprimer dans ses « 100 langages », autant de possibilités d'explorer et d'expérimenter.

---

## **Youp'là Bouge : (label)**

Pour que votre enfant ait la possibilité de bouger, danser, développer son équilibre et toutes les potentialités de son corps.

---

## **La pédagogie par la nature :**

Été comme hiver, votre enfant sortira tous les jours. Les extérieurs des structures de Croc'Soleil avec son jardin potager, ses espaces verts et sa terrasse, également la forêt et le canapé forestier sont des lieux où il pourra découvrir les ressources qu'offre la nature. Ces moments magiques sont facilités quand votre enfant est bien équipé.



## De l'arrivée au départ

Une journée à l'UAPE (Unité d'Accueil pour Ecoliers) :

Dès 6h30	Arrivée progressive des enfants
7h15	Déjeuner (pas de déjeuner plus tard)
Dès 8h	Départ pour l'école, accompagné par une éducatrice, votre enfant va prendre le bus ou traverser la cour pour rejoindre sa classe.
12h	Retour de l'école, dîner
Dès 13h	Départ pour l'école (2H)
13h ou 13h30	Pour les 1H : temps calme
14h	Pour les 1H : activités en intérieur ou en extérieur
16h	Retour de l'école (2H)  Collation pour tous les enfants
Dès 16h30	Départ progressif des enfants  Entre 16h30 et 16h45 (selon arrivée des bus)

## Arrivée

À votre arrivée, nous prenons note de vos informations, elles nous sont utiles pour que votre enfant passe une bonne journée. Vous pouvez nous faire part des événements qui pourraient nous aider à prendre au mieux le relais.



## Le déjeuner

À 7h15, les enfants présents se réunissent pour le déjeuner en petit groupe.

L'heure fixe du déjeuner nous permet de faire de ce temps, un vrai temps de convivialité pour bien débuter la journée.

## **Les activités et les sorties (matin et/ou après-midi selon planification scolaire)**

L'équipe éducative a à cœur d'accueillir chaque enfant dans son individualité. Attentive à ses petites habitudes, à ses préférences, elle saura l'accompagner dans l'expression de ses émotions.

La collectivité a bien sûr ses exigences et pour les jeunes écoliers un temps d'adaptation est parfois nécessaire pour passer d'un univers à l'autre.

A l'UAPE, votre enfant pourra s'amuser et bouger, bricoler, s'isoler s'il en ressent le besoin et jouer tout seul ou avec d'autres enfants dans les emplacements prévus pour cela. L'équipe éducative réaménage le lieu de vie régulièrement pour que les enfants y trouvent un intérêt renouvelé.



## Les transports

L'équipe éducative des Zigzagzougs est très attentive à la sécurité de votre enfant lors des transports. Une éducatrice accompagne votre enfant à l'arrêt du bus ou directement à l'école pour les enfants de Martelles. Elle s'assure qu'il soit bien attaché sur son siège avant le départ. Ensuite, un enseignant prend le relais lors de son arrivée à l'école. Les éducateurs-trices et les enseignants-tes veillent à ce que votre enfant prenne le bon bus. Pour nous aider, il est extrêmement important qu'il porte son badge (fourni par la structure) autour du cou.

Il est également essentiel d'avertir **l'école et l'UAPE** pour tout changement dans sa journée.







## Le repas de midi et le goûter

Grâce au label Fourchette Verte et à la cuisine de Fleurs des Champs (ELDORA), les repas sont équilibrés et variés, conçus pour les petits écoliers.

Plaisir, convivialité, autonomie, présence de l'adulte et approche par les cinq sens, sont les outils qui permettent à votre enfant d'apprendre peu à peu à apprivoiser de nouveaux aliments.

## Le temps calme

Juste après le repas les enfants se reposent ; c'est le temps calme, il dure 30 minutes. Un·e éducateur·trice est présent·e dans la salle et le silence invite à la détente. Les enfants bénéficient de ce temps sans stimulation pour se reposer ou s'endormir si le besoin s'en fait sentir. Petit à petit, après ce temps de ressourcement, les activités reprennent.



## Le départ, les retrouvailles

Lors du départ, l'éducateur·trice présent·e vous donnera un retour de la journée de votre enfant. N'hésitez pas à lui faire part de ce qui vous intéresse plus particulièrement. Si vous le souhaitez, un entretien privé peut être planifié.

Merci de nous aider en...

**...appelant avant 7h30** l'UAPE et l'école si votre enfant est absent. L'organisation des transports et la commande des repas en dépendent. (**avant 8h30** en périodes de vacances)

**...informant** l'équipe éducative de tout changement d'horaire : promenade d'école, spectacle, ...

**...pensant à inscrire** votre enfant pour les périodes de vacances scolaires (automne, Noël, carnaval, Pâques, été).

**En effet, votre contrat UAPE ne porte que sur les périodes scolaires. Pendant les vacances, votre enfant**

**n'est pas inscrit d'office.** Les inscriptions se font par le biais du site internet :



[www.fleurs-des-champs.ch](http://www.fleurs-des-champs.ch) dans les 15

premiers jours du mois qui précède les vacances. Par exemple du 1 au 15 novembre pour les vacances de Noël.

Les places pour le programme-vacances sont limitées, pensez-y !

## L'organisation de Croc'Soleil

### Croc'Soleil 1 :

- 14-24 mois – 15 enfants (dès septembre 2024)
- 2 – 3 ans – Les P'tits Patapons – 2 groupes de 18 enfants
- 3 – 4 ans – Les Amstramgrands – 2 groupes de 16 enfants

### Croc'Soleil 2 :

- 3 à 14 mois : la nurserie – 2 groupes de 8 – 10 enfants (dès septembre 2024)
- 4 ans : non scolarisés – Les Colégrams – 10-12 enfants
- 4 – 6 ans : 1 et 2H – Les Zigzagzougs – 48 enfants

## Arrivées et départs autorisés en UAPE :

**Arrivées :** de 6h30 à 8h00 // de 13h à 14h (voir horaires des blocs ci-après)

*Mercredi : de 6h30 à 9h //12h45-13h et 13h45-14h*

**Départs :** de 13h à 13h45// à 15h45 // dès 16h30

## **L'inscription par blocs**

En UAPE, l'inscription se fait par blocs et est facturée sur cette base.

Les blocs sont les suivants :

**Bloc matin : 6h45 – 8h15**

**Bloc matinée : 8h15 – 11h45**

**Bloc midi : 11h45 – 13h45**

**Bloc après-midi : 13h45 – 16h**

**Bloc soir : 16h – 19h15**

Un bloc entamé est dû.

## **Ponctualité**

Merci de faire le maximum pour rester dans les horaires inscrits sur le contrat de fréquentation de votre enfant. L'organisation de l'équipe éducative y est liée.



## **Votre enfant est malade ?**

Pour son confort personnel et afin de préserver la santé des autres enfants, nous ne pouvons pas accueillir votre enfant s'il est malade. En cas de nécessité, le service Croix-Rouge (garde d'enfants à domicile) est disponible – [www.croix-rouge-valais.ch](http://www.croix-rouge-valais.ch) ou alors prévoyez une solution de dépannage.

Si votre enfant est malade pendant sa journée en UAPE, nous vous appellerons pour vous en informer et vous demander de venir le rechercher. Préparez-vous à cette éventualité qui n'est pas réjouissante certes, mais fait partie des exigences de la collectivité.

Si votre enfant a un traitement (mais n'est pas fiévreux ou atteint d'une des maladies de la liste ci-après), nous lui donnerons ce dont il a besoin pour aller mieux. Merci de nous communiquer clairement les indications. Le médicament doit nous être remis par les parents. Les médicaments ne doivent en aucun cas être transporté par les enfants eux-mêmes.



## Maladies

Nous veillons à faire respecter les décisions suivantes pour le bien de l'ensemble des enfants accueillis.

Maladie	Conditions de retour dans la structure
Angine streptococcique	Accueil normal si l'état général de l'enfant le permet
Bronchiolite	Accueil normal si l'état général de l'enfant le permet
Conjonctivite	Accueil normal Certificat médical demandé si pas d'amélioration après 7 jours
Coqueluche	Dès le 6ème jour de traitement antibiotique
Gastro-entérite	À l'arrêt des symptômes
Poux	Accueil normal si traitement
Roséole, fièvre des 3 jours	Accueil normal si l'état général de l'enfant le permet
Rougeole	Eviction Retour possible selon certificat médical
Rubéole	Selon certificat médical
Scarlatine	Accueil normal si l'état général de l'enfant le permet
Varicelle	Accueil normal si l'état général de l'enfant le permet Traitement spécifique fait à la maison

## Ce qui facilite la vie chez les ZigZagZougs

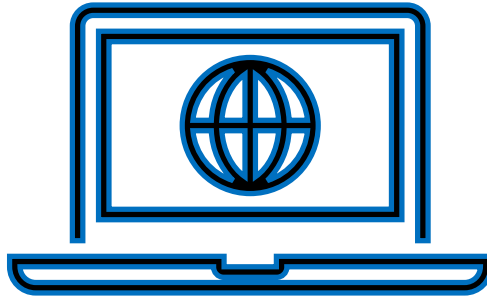
- ✓ Dites toujours à votre enfant que vous allez partir.
- ✓ Respectez les horaires, appelez-nous si un changement a lieu.
- ✓ Prévenez-nous si une personne autre que papa ou maman vient rechercher votre enfant (une pièce d'identité peut être demandée).
- ✓ Lisez les informations sur le panneau d'affichage.
- ✓ Prévoyez des habits, des chaussures adéquates pour nos sorties quotidiennes.
- ✓ Appelez-nous **avant 7h30** si votre enfant est absent. Le repas ne sera pas commandé et donc pas facturé.  
En période de vacances scolaires, c'est **avant 8h30**.

**Merci !**

## Contacts

<b>Nurserie</b>	En attente
<b>14-24 mois</b>	En attente
<b>P'tits Patapons</b>	027.563.04.21
<b>Amstramgrands</b>	027.563.04.22
<b>Colégrams et Zigzagzougs</b>	027.563.04.23
<b>Responsable pédagogique Croc'Soleil</b>	Fabienne Barras 027.563.04.20
respCS@fleurs-des-champs.ch	
<b>Direction Fleurs des Champs</b>	Jérémy Rausis
direction@fleurs-des-champs.ch	
<b>Fondation Fleurs des Champs</b>	027.563.04.00
info@fleurs-des-champs.ch	





[www.fleurs-des-champs.ch](http://www.fleurs-des-champs.ch)



Crèche UAPE Croc'Soleil

Rte de Martelles 2

3971 Chermignon